

SCULPT BODY

Tonificación y desarrollo muscular



SCULPT BODY



- ✓ **Esculpe tu cuerpo**
- ✓ **No requiere esfuerzo**

Usando tecnología electromagnética enfocada de alta intensidad, SCULPT BODY induce contracciones musculares supramáximas que no se pueden lograr a través del ejercicio (o contracciones voluntarias).

Durante las contracciones musculares voluntarias normales, las fibras musculares se relajan entre cada estímulo nervioso. SCULPT BODY genera impulsos en tal frecuencia rápida que no permite tal fase de relajación. Las contracciones supramáximas provocan una mayor liberación de adrenalina, lo que desencadena una respuesta de lipólisis intensiva en las células grasas. Cuando se expone ante las contracciones supramáximas, el tejido muscular se ve obligado a adaptarse, respondiendo con una profunda remodelación de su estructura interna que se traduce en la construcción muscular y la quema de grasa.

Tecnología electromagnética enfocada de alta intensidad



ANTES DE

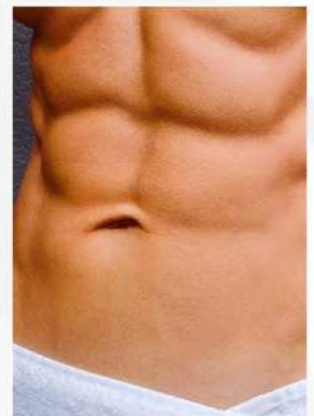
Piel, adiposidad y músculo de la apariencia general del cuerpo.

DURANTE

La piel no se ve afectada mientras la energía penetra en los niveles de adiposidad y músculo.

DESPUÉS

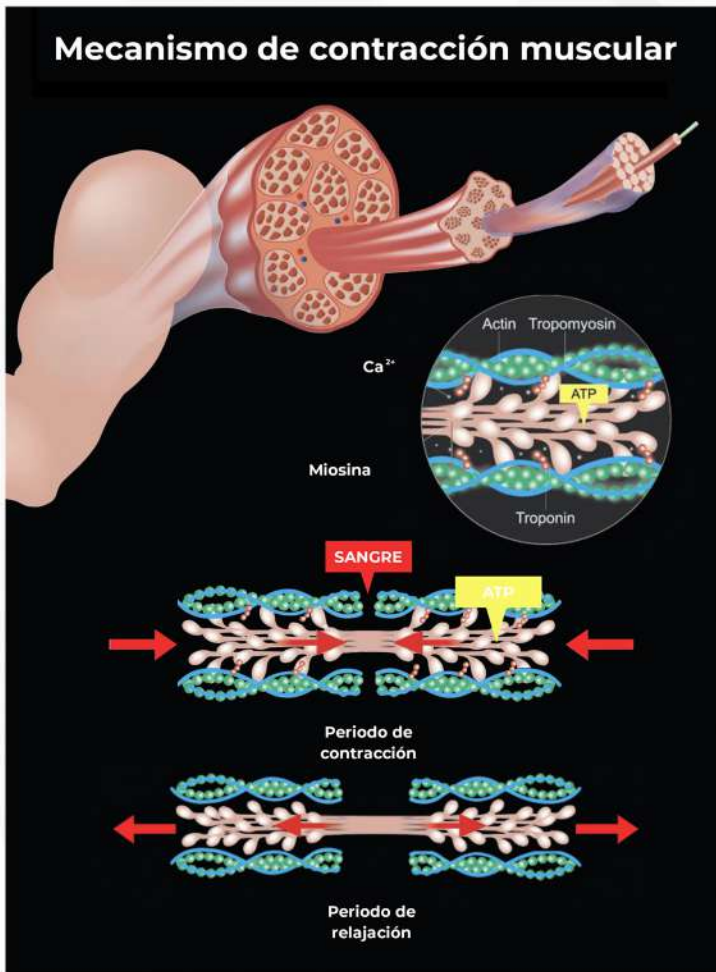
Esto da como resultado una mejora sustancial de su apariencia debido a la construcción de músculo y la quema de grasa.



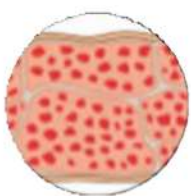
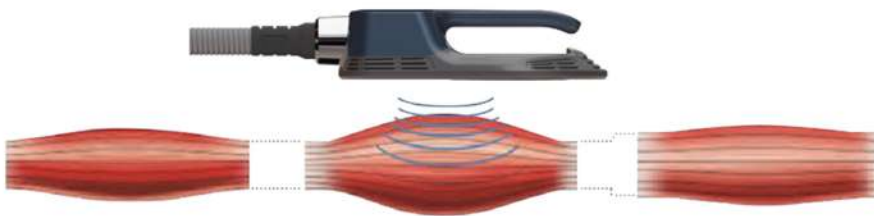
SCULPT BODY



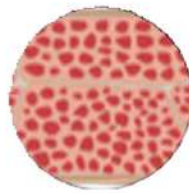
Mecanismo de contracción muscular



Sculpt Body induce contracciones musculares muy fuertes, que no se pueden lograr a través del entrenamiento. Cuando se expone a estas fuertes contracciones, el tejido muscular se ve obligado a adaptarse a condiciones tan extremas. El músculo comienza a remodelar su estructura interna mediante la multiplicación de fibras y su crecimiento. El HIFEM utiliza un rango específico de frecuencias que no permite la relajación muscular entre dos estimulaciones consecutivas. El músculo se ve obligado a permanecer en estado contraído durante varios segundos. Cuando se expone repetidamente a estas condiciones de alta carga, el tejido muscular se estresa y se ve obligado a adaptarse. Estudios recientes informaron que, en promedio, se observó un aumento del 15% al 16% en el grosor de los músculos abdominales en pacientes tratados uno o dos meses después de los tratamientos con HIFEM



Músculo laxo con densidad y volumen muscular disminuidos

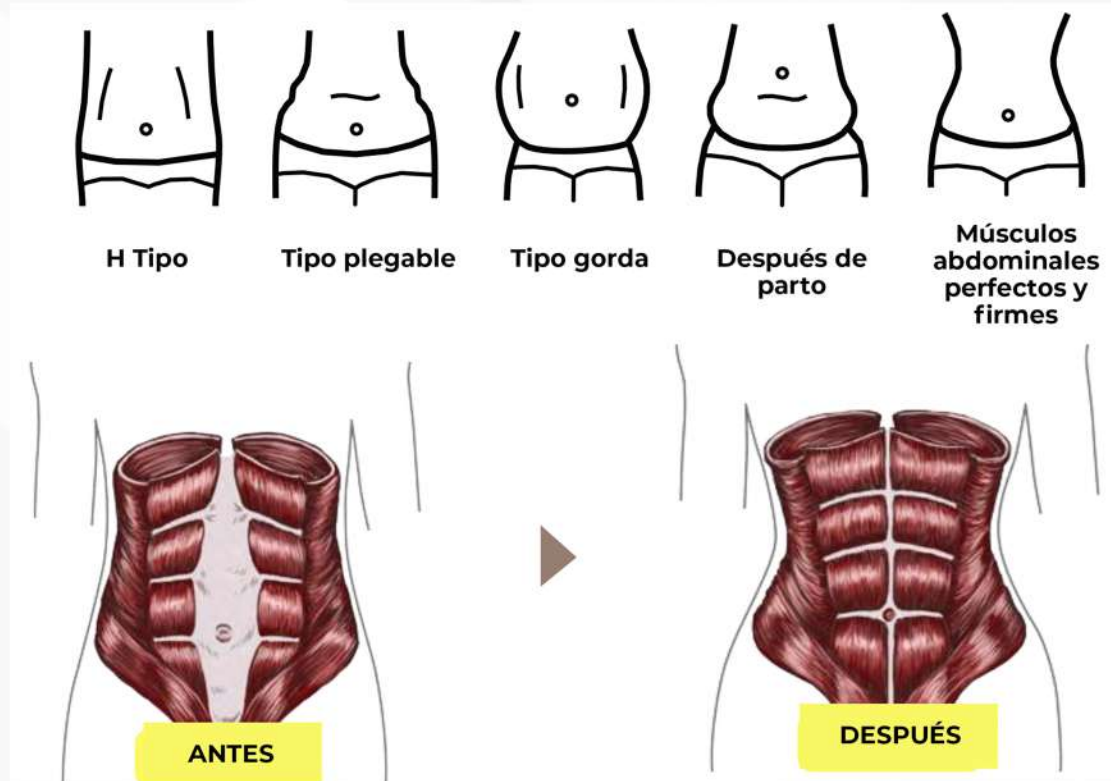


El proceso da como resultado un aumento de la densidad y el volumen muscular

SCULPT BODY



Sculpt Body para el abdomen



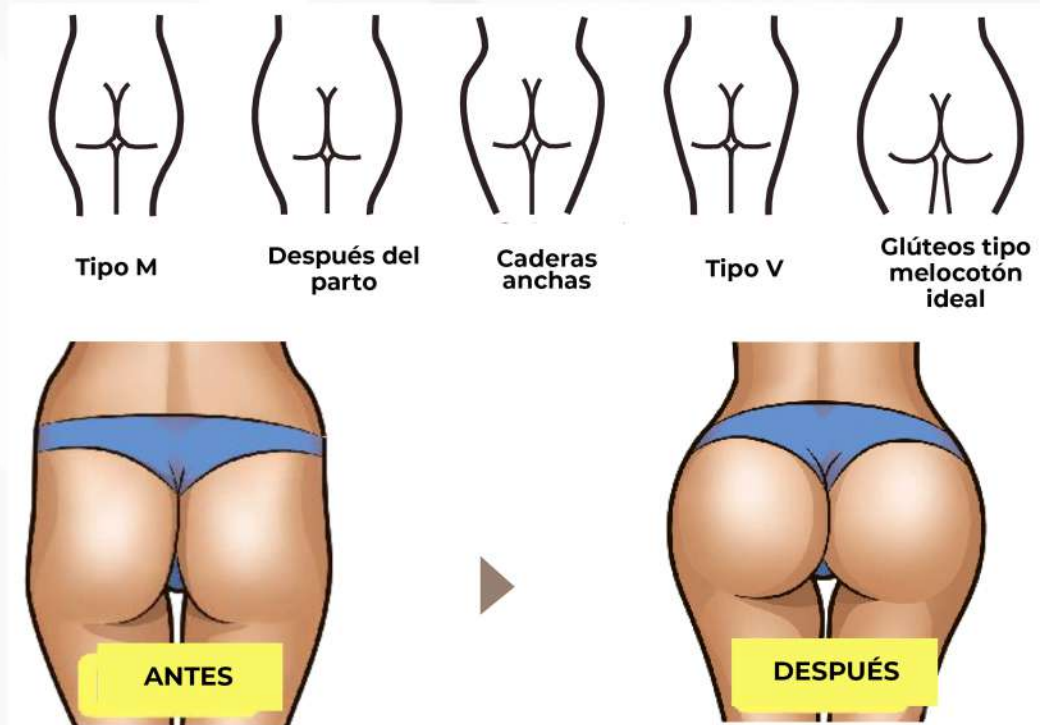
Sculpt Body trabaja en el área del abdomen contrayendo y tensando los músculos para quemar grasa y esculpir el área. Este tratamiento puede ayudarlo a mejorar la definición muscular que ya está viendo en su rutina de ejercicios. También es ideal para combatir esa pulgada de grasa obstinada en el estómago que simplemente no desaparece.



SCULPT BODY



Sculpt Body para glúteos



Sculpt Body también funciona en los glúteos, utilizando las mismas contracciones musculares supramáximas que en el área del abdomen. Muchos pacientes optan por probar este tratamiento en lugar de un levantamiento de glúteos brasileño invasivo. La tecnología HIFEM ofrece el primer procedimiento de levantamiento de glúteos no invasivo del mundo. Este tratamiento puede brindarle la curvatura, el tono y el realce que desea. Es una alternativa al procedimiento Brazilian Booty Lift y proporciona una forma definida en lugar de agregar exceso de grasa al área.



SCULPT BODY



Sculpt Body: Nuevo aplicador curvo con cinturones de brazos, muslos y pantorrillas



El mango curvo seguramente sera bien recibido por los miles de hombres y mujeres que quieren un poco de ayuda para contornear los brazos con tríceps y bíceps más fuertes y definidos, y personas que quieren tonificar, levantar y esculpir las regiones superiores de sus piernas.



SCULPT BODY



Cojín pélvico (Opcional):



Especificaciones:

Frecuencia:	1-150hz
Potencia:	5000w
Intensidad:	7Tesla
Pantalla:	12.4 Pulgadas de pantalla dura
Refrigeración:	310 $\mu\pm 10\%$
Voltaje:	Acoplamiento de aire
	AC220V $\pm 10\%$ 10A 50HZ , 110v $\pm 10\%$ 10A 60HZ

SCULPT BODY



16% ↑
Aumento de Masa Muscular

19% ↓
Reducción de grasa

4 cm (1.5 pulgadas) Pérdida en la circunferencia de la cintura
11% reducción en separación de los músculos abdominal (llamada diástasis de rectos)
5 x Aumento en el metabolismo de grasas (Índice apoptótico subió 19% al 92% después)
80% Pacientes con efecto lifting visible de glúteos
96% Satisfacción del paciente

FAQ

¿Candidato?

Cualquiera

¿Tiempo de inactividad?

Nada

¿Cuánto tiempo dura el efecto?

Largo tiempo

¿Con qué frecuencia?

De 2 a 3 veces por semana

¿Suministro adicional?

No necesita

¿Cuánto tiempo puedo usarlo?

Sin límite

¿Cuánto tiempo?

30 minutos por sesión

¿Cuántas veces?

De 6 a 8 tratamiento recomendado

¿Programa manual?

Modo manual fácil y efectivo